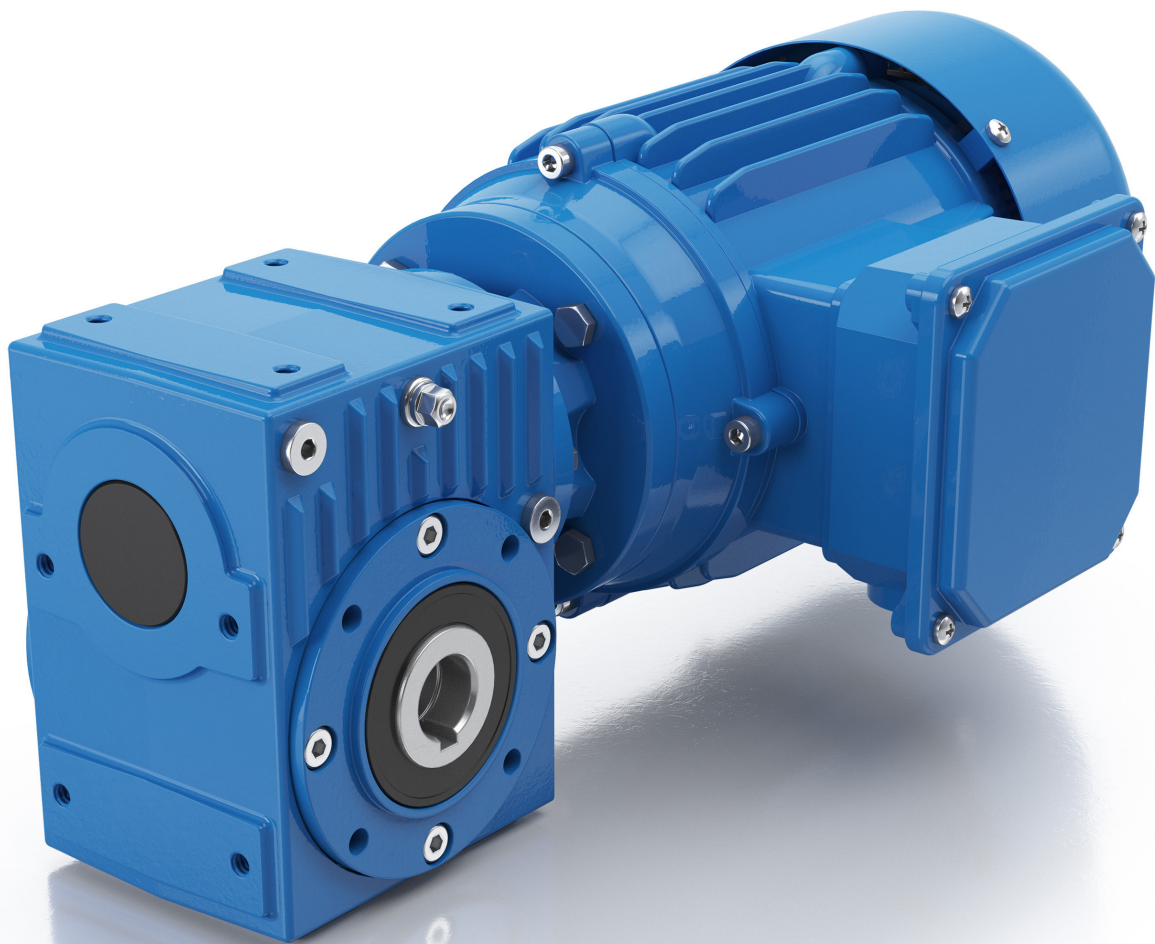




SCHNECKEN- UND STIRNRADSCHNECKENGETRIEBE BAUREIHE S UND SS



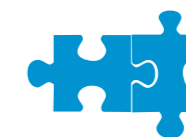
**success based on
quality and reliability**

rehfuss.com

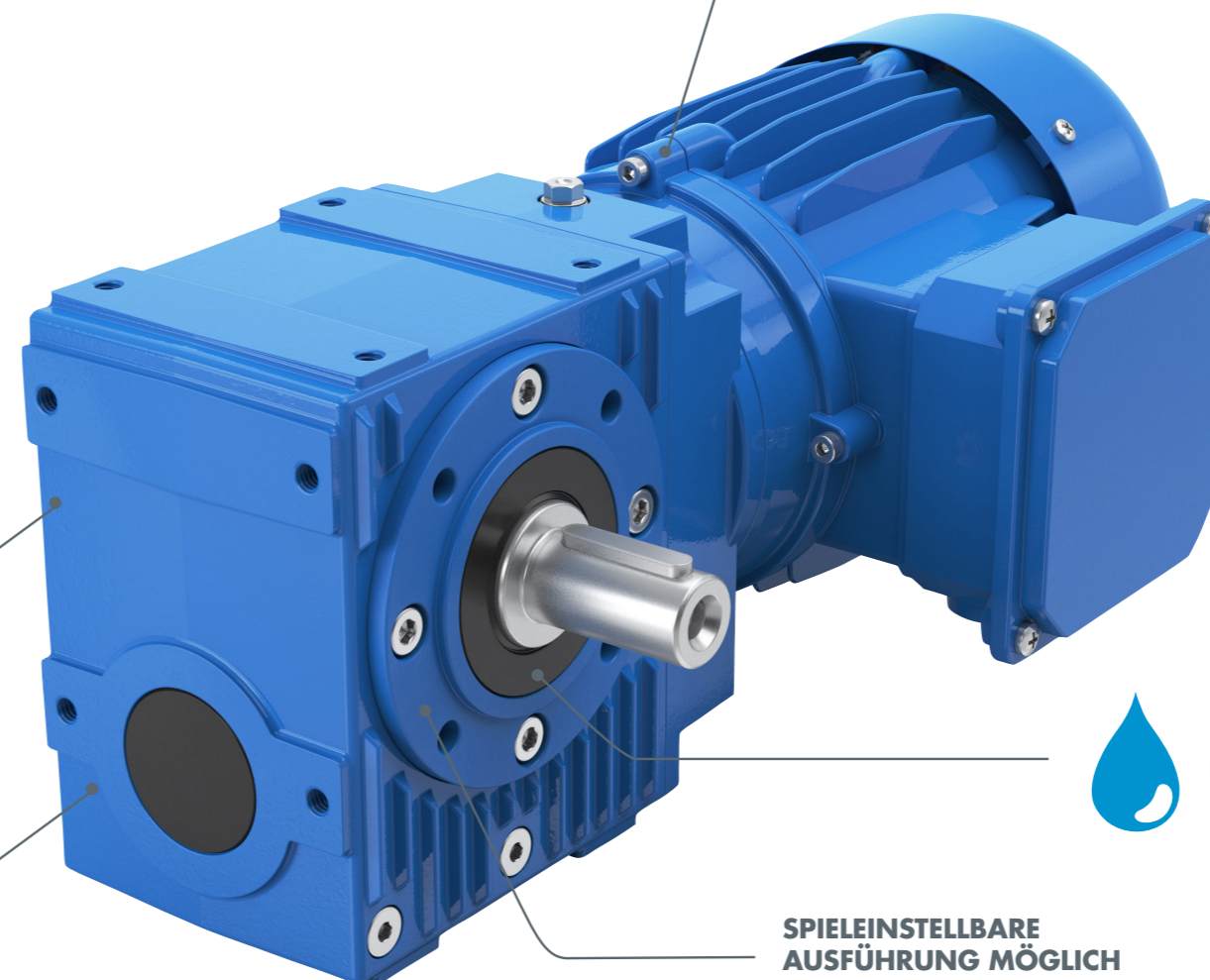
SPIELEINSTELLBARES HOCHLEISTUNGSGETRIEBE

Unsere Schneckengetriebe und Stirnrad-schneckengetriebe /-motoren sind Hochleistungsgetriebe mit sehr hohen Wirkungsgraden. Alle Schneckenwellen sind einsatzgehärtet und haben geschliffene Flanken. Die Schneckenräder werden aus einer besonders verschleißfesten Schleuderbronze gefertigt. Bei Stirnrad-Schneckengetrieben ist eine schrägverzahnte Stirnradstufe dem Schneckengetriebe vorgeschaltet. Zum Standardprogramm gehören auch Schneckengetriebe mit Schrumpfscheiben, Rutschkupplung, sowie spieleinstellbare Ausführungen.

Schneckengetriebe und Stirnrad-Schneckengetriebe der Produktreihe S und SS sind Hochleistungsgetriebe in Universalausführung. Die Gehäuseteile bestehen aus hochwertigem Grauguss. Durch die kräftigen Wandungen und Innenverrippungen ergeben sich verwindungssteife und geräuschkämpfende Getriebegehäuse. Die Außenverrippungen sorgen für eine rasche Wärmeableitung.



MODULARES
BAUKASTENSYSTEM

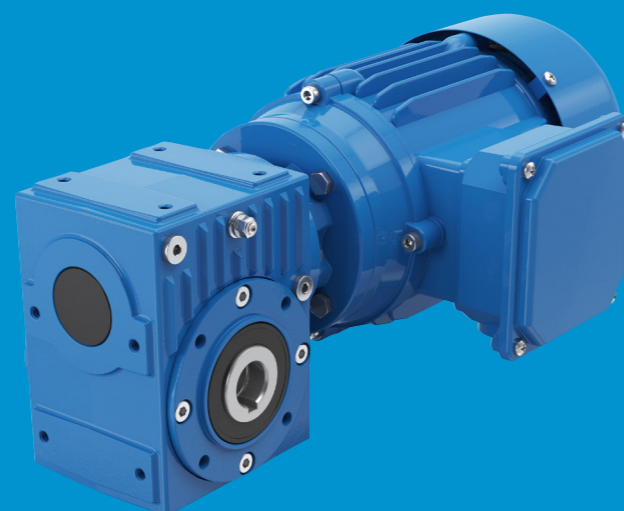


HOHE SCHUTZART

SPIELEINSTELLBARE
AUSFÜHRUNG MÖGLICH

OPTIONEN

- Grund-, Flansch- oder Universalausführung
- Abtriebswelle als Voll- oder Hohlwelle
- Schrumpfscheibenausführung
- Zweites Wellenende für Zusatzanbauten
- Rutschkupplung
- Spieleinstellbare Ausführung
- Drehmomentstütze
- IEC-Normmotorenanbau
- Freie Antriebswelle
- ATEX Ausführung



EIGENSCHAFTEN

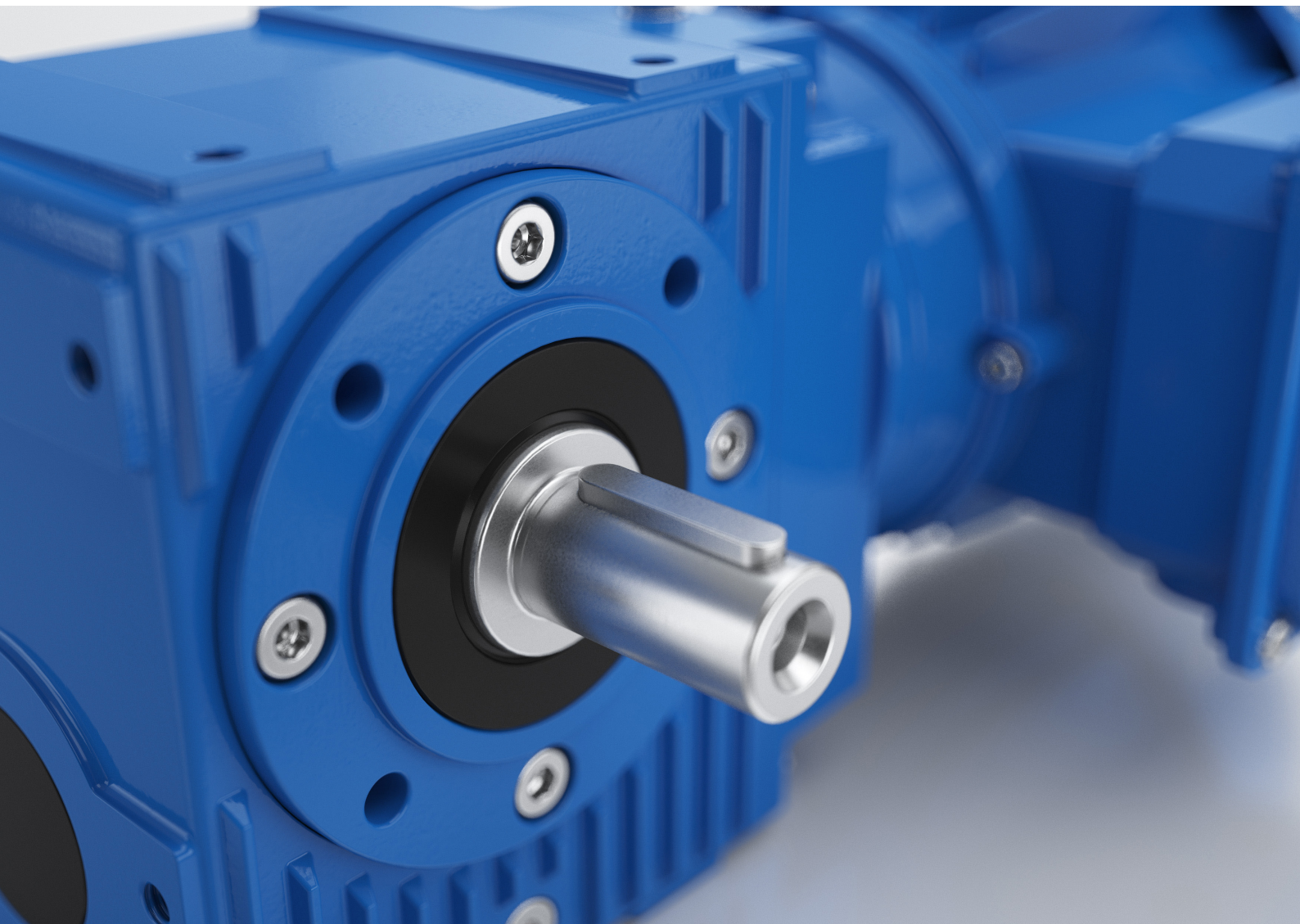
- Optimales Baugrößen- / Leistungsverhältnis
- Konstruiert für den anspruchsvollen Dauerbetrieb
- Extrem verwindungssteif und geräuscharm
- Gehäuse aus erstklassigem Grauguss mit kräftigen Wandungen und Innenverrippungen
- Einsatzgehärtete Schneckenwellen bzw. Schnecken mit geschliffenen Flanken
- Schneckenräder aus Schleuderbronze
- Bei Stirnrad-schneckengetrieben ist eine schrägverzahnte Stirnradstufe vorgeschaltet
- Platzsparender Winkelantrieb

LEISTUNGSDATEN:

Merkmal	Wert	Einheit
Leistungsbereich	bis 9,2	kW
Drehmomentbereich	bis 1.190	Nm
Übersetzungsbereich	4,830 - 457,778	i

EINSATZGEBIETE:

- Abfüllanlagen
- Chemische Industrie
- Baumaschinen
- Montagetechnik
- Textilmaschinen
- Werkzeugmaschinen
- Radaranlagen



Reh fuss Drive Solutions GmbH

E-Mail: info@rehfuss.com
rehfuss.com

Tel.: +49 7432 7015-0
Fax: +49 7432 7015-90